

Ukázky projektů z FMP INTERREG CZ-PL 2014-2020 a 2021-2027

Przykłady projektów z FMP INTERREG CZ- PL 2014-2020 i 2021-2027

Interreg



Współfinansowane
przez Unię Europejską

Czechy - Polska



PŘEKRAČUJEME HRANICE
PRZEKRACZAMY GRANICE
2014—2020



EVROPSKÁ UNIE / UNIA EUROPEJSKA
EVROPSKÝ FOND PRO REGIONÁLNÍ ROZVOJ
EUROPEJSKI FUNDUSZ ROZWOJU REGIONALNEGO

Mikroprojekty

Mate projekty,
duże efekty!



**BEZ
barier**

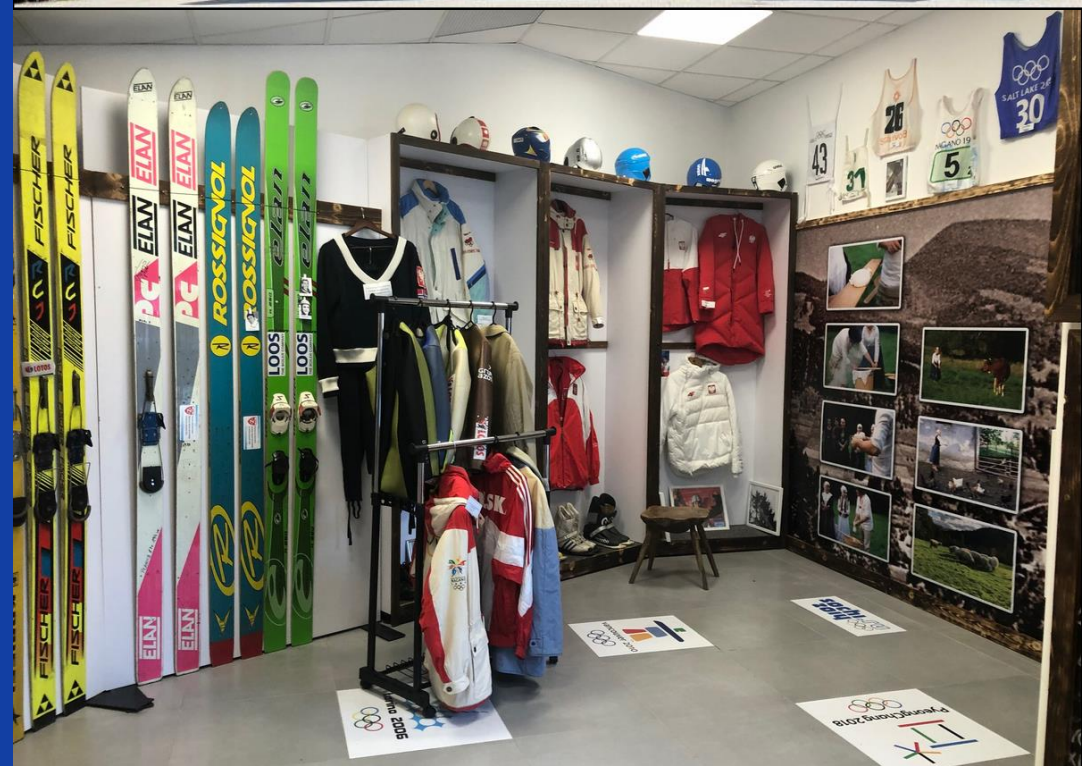


Muzeum Górskie – odkrywamy dzieje sportu i turystyki w Beskidach.

Projekt realizowany w partnerstwie przez:
Miejski Ośrodek Kultury Promocji i Informacji im. Jana Więzika w Szczyrku i Obec Kaňovice (CZ)

Muzeum Górskie w Szczyrku, ukazuje historię turystyki i sportu na terenie Beskidów, a także dzieje kultury ludowej regionu. Muzeum powstało w budynku znajdującym się przy kompleksie skoczni Skalite im. Beskidzkich Olimpijczyków, tuż przy deptaku nad Żylicą.

W muzeum można zobaczyć m.in. narty skokowe, biegowe i zjazdowe używane od lat 20. ubiegłego wieku, sprzęt z Igrzysk Olimpijskich, oryginalne numery startowe z mistrzostw świata i olimpiad, kombinezony zawodników, sporą kolekcję zdjęć od lat 30. minionego wieku i wiele innych ciekawych pamiątek po szczyrkowskich wybitnych zawodnikach. Ciekawym elementem ekspozycji jest interaktywna platforma, dzięki której odwiedzający mogą poczuć się jak prawdziwy skoczek narciarski.



SymPatio

*Projekt realizowany w partnerstwie przez:
Žywiecką Bibliotekę Samorządową i Město Frýdlant nad
Ostravicí (CZ)*

Zapraszamy do niezwykłego Patio, gdzie można nie tylko odpocząć, ale także poznać historię zabytkowego budynku Siejby, w którym aktualnie działa Žywiecká Biblioteka Samorządová, wypożyczyć książkę czy napić się kawy. „SymPatio” to projekt zrealizowany przez Žywiecką Bibliotekę Samorządová, a wszystko w pięknej scenerii z bajki pt.: „Alicja w Krainie Czarów”. Celem projektu była polsko-czeska współpraca na rzecz rozwoju nowego produktu turystycznego.



Stodoła ośmioboczna z Kryn jako miejsce zachowania lokalnej tradycji i kultury

Projektoví partneři:

Agencja Rozwoju i Promocji Ziemi Pszczyńskiej Sp. z o.o.
Město Paskov (CZ)

Głównym efektem projektu było podniesienie dostępności atrakcji turystycznych i kulturalnych poprzez przeprowadzenie prac konserwatorskich na dachu XVIII w. stodoły z Kryn znajdujące się na terenie skansenu, będącego punktem na szlaku architektury drewnianej Górnego Śląska.



Węgierska Górka zaprasza....

*Projekt realizowany w partnerstwie przez:
Ośrodek Promocju Gminy Węgierska Górka
i Obec Mosty u Jablunkova (CZ)*

W ramach projektu wykonano remont pomieszczeń i adaptację budynku do celów użytkowych. Chałupa wykonana jest w konstrukcji drewnianej zrębowej, obiekt jest objęty ochroną konserwatorską i wpisany do Gminnego Rejestru Zabytków. Zrealizowane prace przywróciły obiektowi pełną sprawności użytkową i techniczną z zachowaniem jego walorów zabytkowych i architektonicznych.

Pomieszczenia zostały doposażone w meble w stylu góralskim oraz tradycyjny kuchenny piec kaflowy. Zagospodarowano także teren wokół budynku.



Radegastové toulky

Projektoví partneři:
Obec Nošovice a Gmina Milówka (PL)

Celem projektu bylo stворenie miejsca odpoczynku na trasie ważnej międzynarodowej ścieżki rowerowej przebiegającej przez gminę Nošovice i popularyzacja wśród ogółu społeczeństwa ścieżki rowerowej oraz pobliskich pomników przyrody i kultury.

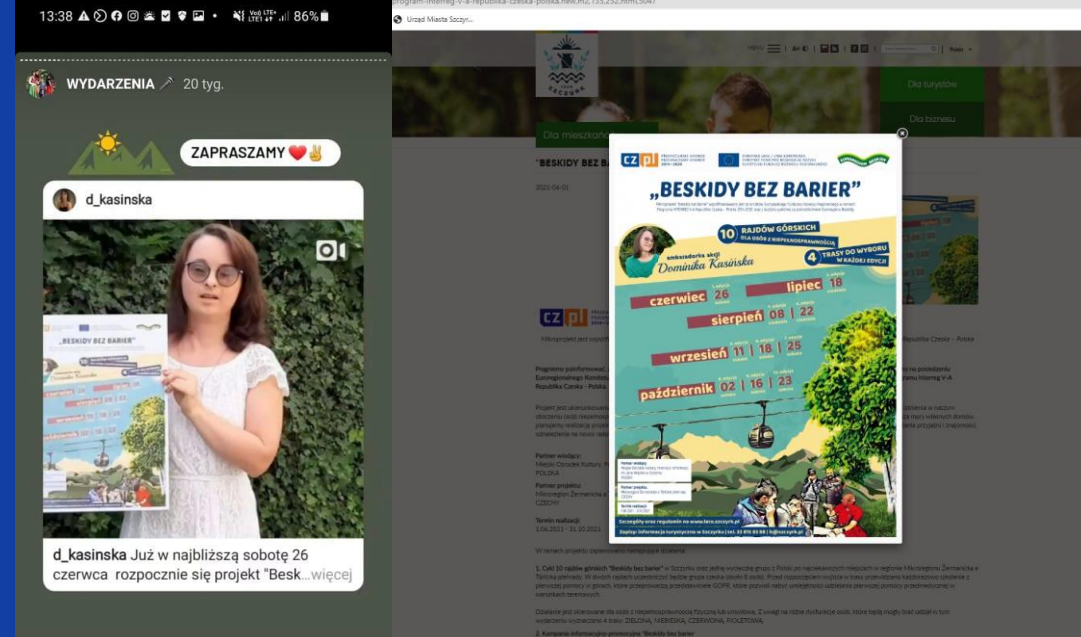


Beskidy bez barier

Projekt realizowany w partnerstwie przez:
Miejski Ośrodek Kultury Promocji i Informacji
im. Jana Więzika w Szczyrku i Mikroregion Žermanické
a Těrlické přehrady (CZ)

Beneficjenci realizują bardzo ciekawe inicjatywy typu „**ludzie dla ludzi**”. Jako Zarządzający Funduszem mieliśmy przyjemność dofinansować m.in. mikroprojekt „Beskidy bez barier”, który był ukierunkowany na rozwój współpracy transgranicznej pod kątem wsparcia osób z różnymi dysfunkcjami.

Miejski Ośrodek Kultury Promocji i Informacji im. Jana Więzika w Szczyrku zrealizował mikroprojekt, w ramach którego powstała oferta ciekawego spędzania czasu na polsko-czeskim pograniczu, zacieśnienia więzi towarzyskich, nawiązania przyjaźni i znajomości, odnalezienia na nowo radości życia.



Szkoła Leśna - poznajemy dzieje Ziemi i historię żubra

Projekt realizowany w partnerstwie przez:
Państwowe Gospodarstwo Leśne Lasy
Państwowe Nadleśnictwo Kobióři Miasto
Feydland nad Ostravici (CZ)

Projekt polegał m.in. na zaadoptowaniu nieużytkowanego budynku kasowego na ekspozycję edukacyjną prezentującą dzieje Ziemi wraz z historią gatunku żubr. Dzieje Ziemi zostały opisane w podziale na ery, okresy, epoki, czas trwania oraz najważniejsze wydarzenia. Historia żubra została przedstawiona w formie modeli 3D.



Bieg po serce zbója Szczyrka

*Projekt realizowany w partnerstwie przez:
Miejski Ośrodek Kultury Promocji i Informacji im. Jana
Więzika w Szczyrku
a Sdružení obcí povodí Stonávky (CZ)*

Głównym celem projektu było pogłębianie więzi transgranicznych mieszkańców pogranicza polsko-czeskiego. Głównym i jedynym działaniem projektu była organizacja „biegu po serce zbója Szczyrka”. W biegu wzięło 800 udział osób (600 PL i 200 CZ). Bieg był podzielony na grupę rowerzystów, rolkarzy, hulajnogi itd. oraz grupę biegaczy, osoby spacerujące, osoby niepełnosprawne na wózkach inwalidzkich. Technika pokonania trasy była dowolna - można było biec, jechać na rowerze, hulajnodze, deskorolce lub rolkach. Jego ideą było pokonanie jak największej liczby okrążeń wyznaczonej trasy.



Interreg



Współfinansowane
przez Unię Europejską

Czechy - Polska

Spotkanie z Tradycją

Projekt realizowany w partnerstwie przez:
Gminę Milówka a Obec Milíkov (CZ)

W ramach projektu zostało zorganizowane wspólnie przez Gminę Milówka i Gminę Milíkov otwarte, publiczne wydarzenie o szerokim działaniu. Spotkanie z Tradycją obejmowało występy lokalnych zespołów folklorystycznych z Milówki jak i Milíkova, pokazy ludowego rękodzieła, wystawę produktów rzemieślniczych, degustację potraw regionalnych. Ponadto w trakcie wydarzenia odbyły się pokazy rękodzielnicze tkactwa, rzeźbienia w mydle, wyrobu masła oraz wyrobów z trawy i siana. Na scenie zaprezentowały się lokalne zespoły folklorystyczne z Polski i Republiki Czeskiej, natomiast Koła Gospodyń Wiejskich przygotowały regionalne potrawy do degustacji dla wszystkich uczestników wydarzenia.



Interreg



Współfinansowane
przez Unię Europejską

Czechy - Polska

Slavnost dřeva v Řece

Projekt realizowany w partnerstwie przez:
Obec Řeka a Gmina Jaworze (CZ)

W projekcie wzięły udział gminy Řeka i Jaworze. Projekt składał się z trzech głównych działań: Sympozjum Rzeźbiarskiego, zawodów drwali Forestman oraz Święta Drewna w Řece. Świętowanie rozpoczęło się międzynarodowymi zawodami drwali-amatorów „Forest man”, rywalizującymi w 6 dyscyplinach. Wzięło w nim udział 12 drużyn: 2 drużyny ze SK, 4 drużyny z PL i 6 drużyn z Czech. W tygodniu odbyło się Sympozjum Rzeźbiarskie, podczas którego 6 zaproszonych rzeźbiarzy, 3 z Czech i 3 z Polski, stworzyło 6 rzeźb.



Interreg



Współfinansowane
przez Unię Europejską

Czechy - Polska

Pływając RAZEM pokonujemy granice - UKS Victoria Kozy i Plavecký Klub Třinec

Projekt realizowany w partnerstwie przez:
Uczniowski Klub Sportowy Victoria w Kozach a Plavecký klub Třinec z. s. (CZ)

Projekt został pomyślnie zrealizowany i osiągnął cel wzmocnienia współpracy między klubami Victoria Kozy i PK Třinec. Przeprowadzono 2 główne działania: 4 jednodniowe treningi w Kozach i Třincu obejmujące m.in. trening pływacki na pływalni oraz 2 obozy sportowe w Szczyrku, podczas których starsi zawodnicy rozwijali umiejętności pływackie.



Letnie spotkania z badmintonem

Projekt realizowany w partnerstwie przez:
Uczniowski Klub Sportowy Plesbad Pszczyna i SK Vitality
Slezsko, z.s. (CZ)

W ramach projektu 40 osobowa grupa zawodników w tym 25 uczestników z Polski, 15 uczestników z Czech wzięła udział w 6 dniowym obozie badmintonu w Tresnej. W programie obozu były wspólne treningi badmintonu, a dodatkowymi okazjami do spotkań były także: zabawy i gry terenowe (SUP-y, kajaki, rowerki wodne) oraz paintball i ognisko). Uczestnicy obozu mieli możliwość wspólnej pracy nad umiejętnościami sportowymi i osobistymi, a także wymiany doświadczeń. Projekt był ważnym krokiem w kierunku budowania trwałych więzi między uczestnikami z obu krajów oraz promowania współpracy i otwartości między regionami.



Interreg



Współfinansowane
przez Unię Europejską

Czechy - Polska

Trzyniec-Wilkowice, zdobywamy Magurkę na sportowo!

Projekt realizowany w partnerstwie przez:
Gminny Ludowy Klub Sportowy "WILKOWICE" i FK TŘINEC z.s.(CZ)

W ramach projektu zorganizowano dwukrotnie jednodniowe zawody sportowe, podczas których 300 zawodników 2x 110 z PL i 2x 40 z CZ wzięło udział we wrześniowym Rajdzie rowerowym i październikowym Biegu przełajowym na Magurkę Wilkowicką. Rajd i Biegi dedykowane były PL-CZ młodzieży w wieku 15-18 lat, PL-CZ dorosłym oraz PL-CZ seniorom, bez względu na płeć. Działania w typie „peopletopeople” realizowane były poprzez wspólną zbiórkę, rozgrzewkę, zdrową rywalizację na trasie oraz podczas finału imprezy.



Interreg



Współfinansowane przez Unię Europejską

Czechy - Polska